

# BÄSNIK

OUVERTURE ZU:

# DICHTER UND BAUER.

# SEDLÁK

Aufführungsrecht vorbehalten.

Droits d'exécution réservés.

(Poëte et Paysan.)

Violoncello.

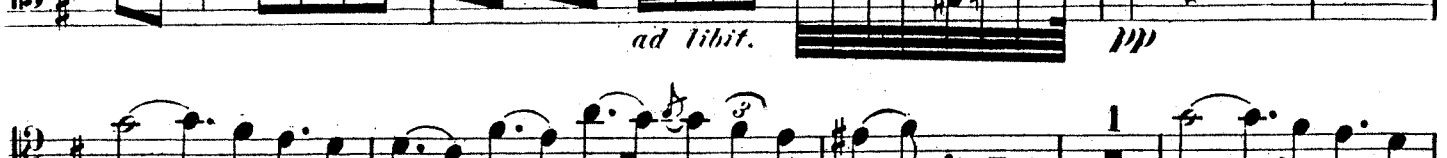
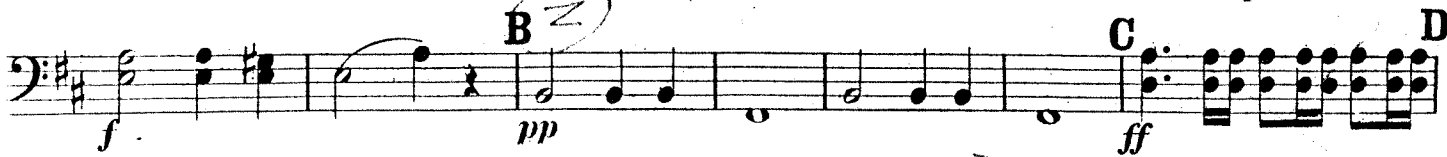
FILHARMONIE  
ŠKOLA  
V HRADEČI LÁZOVÉ.

Franz v. Suppé.

**A** Andante maestoso.



*M.* Bei Aufführungen mit großer oder kleiner Besetzung von A bis B und von C bis D pausieren.



# PIANO CONCERTO No. 2

JOHANNES BRAHMS, Op. 85

Solo Andante

*mp espress.* *f*

*mp* *p*

*p* *dolce* *mf*

*dolce* *pp* *in tempo*

Tempo I

Solo

*p dolce* *f* *p*

*dolce* *p*

*cresc.* *mf*

*p* *dolce*

*cresc.* *f* *dim.* *rit.*

*Più Adagio*

*ad lib.*

# Missa da Requiem

Nr. 3, Offertorium

Giuseppe Verdi

Andante mosso ♩. = 66

*p* *p*

8

*dolce*

15

*un poco marc.*  
*ppp* *p*

22

*più marc.*  
*f* *dim. ppp*

30

*cantabile*

*cresc.* *sp* *dim.* *pizz.* *arco* *pp* *dim.* *ppp* *p espressivo* *ritard.*  
*pp* *Solo* *p espressivo molto* *cresc.* *ff*  
*ritard.* *F* *in tempo*

Cadenza ad lib.

DVORÁK

H 1000a

SLOVANSKÝ TANEC 2.4